

# 売マンション

# 藤和平尾コープ

物件名	藤和平尾コープ
所在地	福岡市中央区平尾2丁目12-8
間取り	2LDK
専有面積	壁芯 / 63.32㎡
内装	フルリノベーション済 / 即入居可



白を基調とした明るい外観



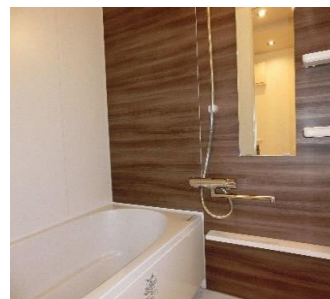
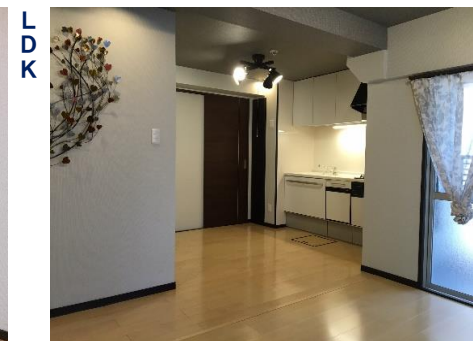
窓が二面あり、明るいリビングダイニング

室内の照明を新品に交換済！  
 全室にエアコンを設置済！

**自己資金0円！**  
 ボーナス払いなし！  
 2,358万円での月々のローン返済額  
**64,065円**  
 ※佐賀銀行でローン申込みする場合の返済例  
 変動金利型、年利0.77%、35年返済プラン



西鉄天神大牟田線「西鉄平尾」駅 徒歩4分



周辺施設	
◆福岡平尾郵便局	徒歩1分
◆セブンイレブン福岡平尾山荘通り店	徒歩3分
◆西日本シティ銀行平尾支店	徒歩3分
◆西友サニー平尾店	徒歩4分
◆ドラッグセガミ平尾店	徒歩4分
◆ローソン平尾駅前店	徒歩4分

価格	<b>2,358</b> 万円					交通	西鉄天神大牟田線「西鉄平尾」駅 徒歩4分				
築年数	1978年3月	構造	RC造6階建6階	総戸数	31戸	管理費	8,200円	用途地域	商業	ペット	飼育不可
バルコニー	3.92㎡(北西)	駐車場	なし	エレベーター	有	積立金	10,130円	管理会社	(株)マバック		
敷地権利	所有権	現況	空室	引渡日	相談	備考	学区区〈平尾小学校〉〈平尾中学校〉				
管理形態	全部委託	引渡条件	相談	取引形態	売主		町内会費(月額100円)・エレベーター・都市ガス				