

売マンション

ジョイナス天神タワー

物件名	ジョイナス天神タワー
所在地	福岡市博多区対馬小路12-20
間取り	3LDK+S(納戸)
専有面積	壁芯 / 83.99㎡
内装	現状引渡し / 即入居可



▲明るいホワイト調のタワーマンション



▲LD



▲LD



▲洗面所

**高層階(11階)・角部屋！
南向きで日当たり良好！
バルコニー面積は約23㎡！
敷地内駐車場は空き有！**



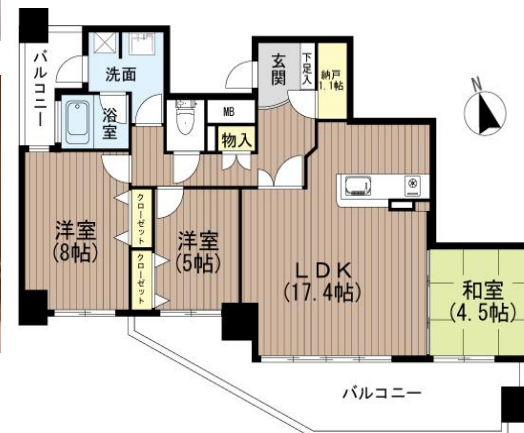
▲LD+キッチン



▲トイレ



▲玄関



自己資金0円！ボーナス払いなし！
3,500万円での月々のローン返済額

95,092円

※佐賀銀行でローン申込する場合
変動金利、年利0.77%、35年返済



地下鉄空港線

地下鉄箱崎線

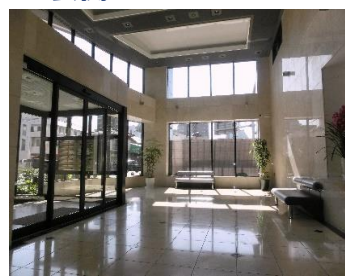
「中洲川端」駅 徒歩9分



▲浴室



▲外エントランス



▲エントランスホール

周辺施設

- ◆古森病院 徒歩1分(60m)
- ◆ローソン博多築港本町店 徒歩3分(210m)
- ◆須崎公園 徒歩5分(340m)
- ◆博多奈良屋郵便局 徒歩5分(350m)
- ◆ファミリーマートドラッグイレブン神屋町店 徒歩7分(490m)
- ◆イオンショッピング福岡店 徒歩11分(820m)

3,500

万円

価格	3,500万円				交通	地下鉄空港線・箱崎線「中洲川端」駅 徒歩9分					
築年数	1997年1月	構造	SRC造14階建11階	総戸数	56戸	管理費	8,470円	用途地域	商業	ペット	飼育不可
バルコニー	22.34㎡	駐車場	空き有り	エレベーター	あり	積立金	16,800円	管理会社	西部ガスリビング㈱		
敷地権利	所有権	現況	空室	引渡日	相談	備考	学校区〈博多小学校〉〈博多中学校〉				
管理形態	全部委託	引渡条件	相談	取引形態	売主		事務所使用可・町内会費(月額800円)・オートロック・都市ガス				