

売マンション

アンピール比恵南

物件名・ アンピール比恵南
 所在地・ 福岡市博多区東那珂2丁目10-30
 間取り・ 3LDK
 専有面積・ 壁芯 / 65.38㎡
 内装・ 現状引渡し / 即入居可



▲リビングダイニング



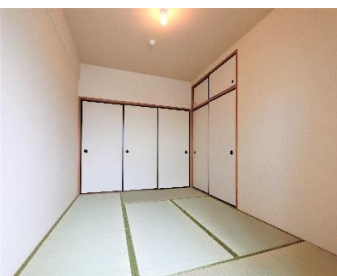
▲キッチン



▲洗面化粧台



▲トイレ



▲和室



▲洋室(5.5帖)



▲バルコニーからの眺望



▲バルコニー(南向き)



▲玄関

住宅ローン・管理費・修繕積立金・駐車場
 全て込みで約5.9万円！



自己資金0円! ボーナス払い併用
 (31,854円/年2回!)
 1,730万円での月々のローン返済額
40,567円
 ※三井住友銀行の場合の住宅ローン返済例
 変動金利型、年利0.625%、35年返済プラン

- 周辺施設**
- ◆セブンイレブン博多東那珂3丁目店 徒歩4分
 - ◆グッデイ 南福岡店 徒歩4分
 - ◆ドン・キホーテ福岡空港南店 徒歩5分
 - ◆ドラッグストアモリ 東那珂店 徒歩7分
 - ◆ザ・ビッグ福岡空港南店 徒歩9分
 - ◆フォレオ博多 徒歩9分

価格	1,730 万円					交通	西鉄バス「東那珂」停 徒歩3分 JR鹿児島本線「竹下」駅 徒歩20分			
築年数	1995年11月	構造	RC造8階建8階	総戸数	77戸	管理費	4,000円	用途地域	工業	ペット 飼育不可
バルコニー	9.00㎡	駐車場	空有(月額8,500円)	エレベーター	あり	積立金	6,200円	管理会社	㈱クローバー管理	
敷地権利	所有権	現況	空室	引渡日	相談	備考	学校区〈那珂小学校〉〈那珂中学校〉			
管理形態	全部委託	引渡条件	相談	取引形態	売主		都市ガス・オートロック・来客用駐車場2台			