



ジャパン住宅総合サービス株式会社

売戸建

博多区博多駅南 5丁目戸建

物件名	名称/博多駅南5丁目戸建
所在地	福岡市博多区博多駅南5丁目
間取り	3LDK
土地面積	[公簿]56.22㎡(約17.01坪)
建物面積	92.92㎡(約28.11坪)



◆3階建てのベージュ調の外観。午前中から夕方まで日も入ります！



◆北側の外観



◆南側の外観



◆駐車場と玄関



駐車場1台可(普通車可)

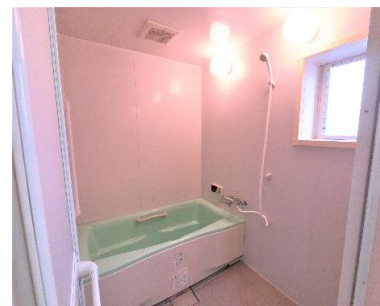
◆平成30年 室内リフォーム&外装工事済み◆



◆三面採光のリビング



◆DKも二面窓で明るい



◆暖房乾燥機&窓付き



◆シャワー&大型鏡

自己資金0円！ボーナス払いなし！

3,400万円での月々のローン返済額

92,453円

※福岡銀行の場合の住宅ローン返済例
変動金利型、年利0.775%、35年返済プラン

- ★事務所使用可
- ★博多駅徒歩圏
- ★福岡空港も近く
- ★2021年開業「ららぽーと」が徒歩圏

周辺施設

- ◆那珂川河川緑地 徒歩3分
- ◆ファミリーマート博多駅南5丁目店 徒歩3分
- ◆ドラッグイレブン竹下店 徒歩5分
- ◆セブンイレブン博多竹下通り店 徒歩5分
- ◆アサヒビール博多工場 徒歩8分
- ◆レッドキャベツ博多駅南店 徒歩8分

価格	<div style="display: flex; align-items: center;"> <div style="background-color: yellow; padding: 5px; margin-right: 10px;">価格改定</div> 3,400 万円 </div>				交通	JR鹿児島本線「竹下」駅 徒歩9分					
築年数	2005年1月	構造	木造3階建	駐車場	1台可	用途地域	準工業	建ぺい率	60%	容積率	200%
バルコニー	南	現況	空室	引渡日	相談	備考	校区：〈那珂小学校〉〈那珂中学校〉 ※小学校は春住小学校、中学校は東住吉中学校へ指定可能				
敷地権利	所有権	引渡条件	相談	取引形態	売主						