

新着物件

リフォーム

ティセプランカ筑紫通

価格 **2,380** 万円 (価格改定)

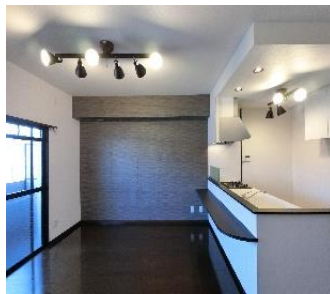
3LDK/65.36㎡(壁芯)

交通/JR竹下駅 徒歩**10**分

西鉄バス「那珂下原」停 徒歩**1**分

**クロス(エコカラット)の変更と
全フローリング貼替で一新!**

- ★ペット飼育可 ※犬・猫飼えます
- ★敷地内駐車場1台確保 (月額7,000円)
- ★上階なし・角部屋・二面バルコニー・眺望良好
- ★那珂小学校・那珂中学校が学区



●所在地/福岡市博多区那珂3丁目11-6 ●築年数/1996年8月 ●構造/RC造 ●バルコニー面積/15.54㎡ ●階建/階/地下1階7階建・6階部分
●管理会社/日本ハウズイング㈱ ●管理形態/全部委託 ●管理費/7,060円 ●積立金/7,180円 ●その他費用/隣組費:年額1200円 ●現況/空室 ●引渡日/相談 ●総戸数/26戸 ●敷地権利/所有権 ●取引形態/売主 **※売主特典あり⇒仲介手数料0円**

新着物件

築浅物件

アンピール空港南

価格 **2,350** 万円 (価格改定)

3LDK/71.25㎡(壁芯)

交通/西鉄バス「板付」停 徒歩**4**分

**築浅物件ならではの
充実した設備をご覧ください!**

- ★ペット飼育可 ※犬・猫飼えます
- ★敷地内駐車場1台確保 (月額7,000円)
- ★設備が充実!
食洗器、床暖房、二重サッシ、スロップシンクなど
- ★月隈小学校・席田中学校が学区



●所在地/福岡市博多区西月隈3丁目2-21 ●築年数/2007年8月 ●構造/RC造 ●バルコニー面積/15㎡(南東) ●階建/階/地上10階建・6階部分
●管理会社/新栄総合管理㈱ ●管理形態/全部委託 ●管理費/5,700円 ●積立金/6,660円 ●現況/空室 ●引渡日/相談 ●総戸数/80戸
●敷地権利/所有権 ●取引形態/売主 **※売主特典あり⇒仲介手数料0円**