

アンピール空港南

3LDK/71.25㎡

価格 2,350万円



●所在地/福岡市博多区西月隈3丁目2-21 ●交通/西鉄バス「板付」停 徒歩4分 ●築年数/2007年8月 ●構造/RC造地上10階建・6階部分 ●管理形態/全部委託 ●管理費/5,700円 ●積立金/6,660円 ●
●現況/空室 ●引渡日/相談 ●総戸数/80戸 ●学校区/月隈小学校、席田中学校 ●取引形態/売主

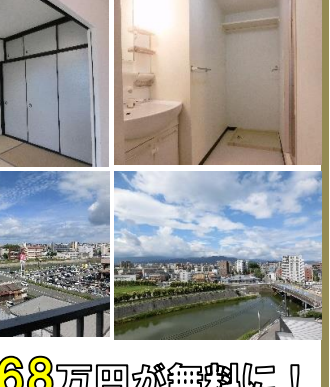
★仲介手数料 83万円が無料に!

★お住まいのご購入に際しての資金計画に不安がございましたら、
どうぞお気軽に弊社までご相談ください!

エクレール博多南

4LDK/73.09㎡

価格 1,890万円



■最上階・角部屋・南向き
■ルミエールが目の前

●ペット飼育可能

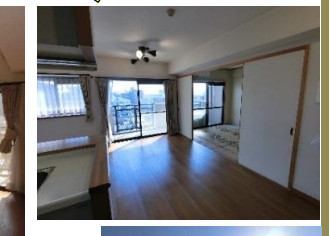
★仲介手数料 68万円が無料に!

●所在地/福岡市博多区東那珂3丁目1-40 ●交通/JR鹿児島本線「竹下」駅 徒歩12分 ●築年数/1989年3月 ●構造/RC造7階建て7階部分 ●管理形態/全部委託 ●管理費/6,578円 ●積立金/10,233円 ●その他費用/町内会費・月額450円 ●駐車場/要確認 ●現況/空室 ●引渡日/相談 ●総戸数/26戸 ●学校区/弥生小学校、那珂中学校 ●取引形態/売主

シティライフ板付III

3LDK/72.36㎡

価格 2,290万円



■弥生小学校が目の前
■駐車場の優先権あり

★仲介手数料 81万円が無料に!

●所在地/福岡市博多区那珂4丁目27-6 ●交通/西鉄バス「弥生小前」停 徒歩4分 ●築年数/1997年11月 ●構造/RC造地上9階建て8階部分 ●管理形態/全部委託 ●管理費/8,000円 ●積立金/15,920円 ●その他費用/町内会費・月額550円 ●駐車場/空 ●現況/空室 ●引渡日/相談 ●総戸数/27戸 ●学校区/弥生小学校、那珂中学校 ●取引形態/売主