

アンピール比恵南

リフォーム済

その他特典あり

住宅ローン・管理費・修繕積立金・駐車場代
全て込みの月々の支払額は

59,267円

販売価格

1,730万円

間取り/3LDK

専有面積/65.38㎡

生活空間面積/74.38㎡

本当に毎月これだけ!

今の家賃と比べてください!
断然お得です!
しかも、あなたの資産になるんです!

新築アンピール板付

リフォーム済

その他特典あり

住宅ローン・管理費・修繕積立金
全て込みの月々の支払額は

41,159円

新価格

1,100万円

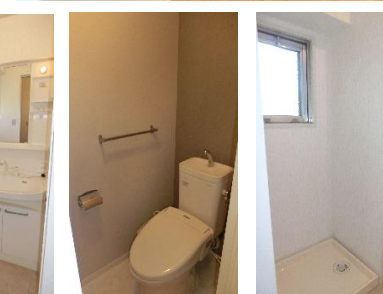
間取り/2LDK

専有面積/56.22㎡

生活空間面積/65.54㎡

本当に毎月これだけ!

今の家賃と比べてください!
断然お得です!
しかも、あなたの資産になるんです!



●所在地/福岡市博多区東那珂2丁目 ●交通/西鉄バス「東那珂」停 徒歩3分 ●築年数/1995年11月 ●構造/RC造6階建て8階 ●管理形態/全部委託 ●バルコニー面積/9㎡ ●管理費/4,000円 ●積立金/6,200円 ●駐車場/空有(月額8,500円) ●現況/空室 ●引渡/相談 ●総戸数/77戸 ●ペット/不可 ●学区区/那珂小学校、那珂中学校 ●取引形態/売主 ※住宅ローンは、三井住友銀行で1,730万円借入、変動金利、年利0.625%、35年返済、ボーナス併用(31,854円/年2回)で算出。

●所在地/福岡市博多区板付3丁目 ●交通/西鉄バス「板付団地第2」停 徒歩3分 ●築年数/1984年5月 ●構造/階数/RC造7階建て2階 ●バルコニー面積/8.32㎡ ●管理形態/全部委託 ●管理費/5,808円 ●積立金/6,185円 ●駐車場/要確認 ●現況/空室 ●引渡日/相談 ●総戸数/60戸 ●ペット/不可 ●学区区/板付北小学校、板付中学校 ●取引形態/売主 ※住宅ローンは、三井住友銀行で1,100万円借入、変動金利、年利0.625%、35年返済、ボーナスなしで算出。