

**ルネッサンス21** **NEW**  
 ステーションプラザ南福岡  
 4LDK/81.55㎡  
 販売価格 **3,200** 万円

**ペット飼育可**  
 仲介手数料 **110** 万円が無料！

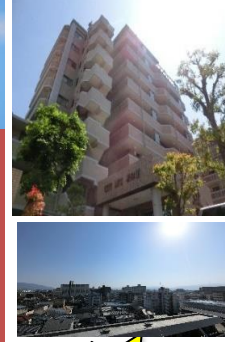
●所在地/福岡市博多区那珂4丁目 ●交通/西鉄バス「弥生小前」徒歩4分 ●築年数/1997年11月 ●構造/RC造地上9階建8階 ●管理形態/全部委託 ●管理費/8,000円 ●積立金/15,920円 ●町内会費/月額550円 ●駐車場/空有 ●現況/空室 ●引渡日/相談 ●総戸数/27戸 ●学区/弥生小学校、那珂中学校 ●取引形態/売主



**JR南福岡駅 徒歩4分！**  
**南向き・角部屋！**  
 ●所在地/福岡市博多区那珂4丁目 ●交通/JR鹿児島本線「南福岡」駅 徒歩4分 ●築年数/2004年4月 ●構造/RC造8階建7階 ●管理形態/全部委託 ●管理費/9,900円 ●積立金/5,000円 ●自治会費/年額4,500円 ●駐車場/要確認 ●現況/空室 ●引渡日/相談 ●総戸数/20戸 ●学区/那珂南小学校、三筑中学校 ●取引形態/売主

**シティライフ板付Ⅲ**  
 3LDK/72.36㎡  
 販売価格 **2,290** 万円

**南向きで眺望・日当たり良好**  
**弥生小学校が目の前**  
**敷地内駐車場優先権あり(1台目)**  
 ●所在地/福岡市博多区那珂4丁目 ●交通/西鉄バス「弥生小前」徒歩4分 ●築年数/1997年11月 ●構造/RC造地上9階建8階 ●管理形態/全部委託 ●管理費/8,000円 ●積立金/15,920円 ●町内会費/月額550円 ●駐車場/空有 ●現況/空室 ●引渡日/相談 ●総戸数/27戸 ●学区/弥生小学校、那珂中学校 ●取引形態/売主



**仲介手数料81万円が無料！**



**サングレート博多東** **NEW**  
 4LDK/77.01㎡  
 販売価格 **2,450** 万円

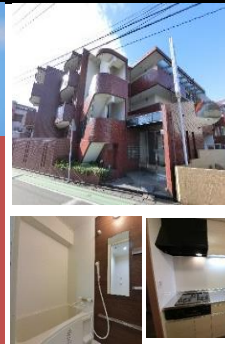
**仲介手数料86万円が無料！**

**高層階(11階)・角部屋！**  
**敷地内駐車場空有、2台契約可！**  
 ●所在地/福岡市博多区半道橋1丁目 ●交通/西鉄バス「半道橋」徒歩4分 ●築年数/1995年11月 ●構造/RC造11階建10階 ●管理形態/全部委託 ●管理費/3,850円 ●積立金/11,560円 ●現況/空室 ●引渡日/相談 ●総戸数/43戸 ●学区/那珂小学校、那珂中学校(※春住小学校、真住吉中学校の指定可) ●取引形態/売主



**ロマネスク井尻**  
 3LDK/69.24㎡  
 販売価格 **1,480** 万円

**JR笹原駅 徒歩3分！**  
**フルリノベーション済！**  
 ●所在地/福岡市博多区諸岡5丁目 ●交通/JR鹿児島本線「笹原」駅 徒歩3分 ●築年数/1988年4月 ●構造/RC造3階建2階 ●管理形態/全部委託 ●管理費/9,100円 ●積立金/10,800円 ●町内会費/確認 ●現況/空室 ●引渡日/相談 ●総戸数/15戸 ●学区/三筑小学校、三筑中学校 ●告知事項/あり ●取引形態/売主



**仲介手数料55万円が無料！**



**ティセプランカ筑紫通**  
 3LDK/65.36㎡  
 販売価格 **2,380** 万円

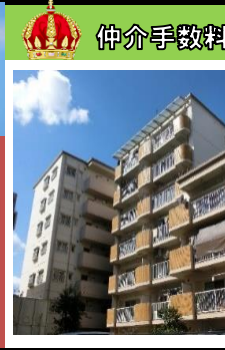
**ペット飼育可**  
 仲介手数料 **83** 万円が無料！

**室内リフォーム済み！即入居可！**  
**敷地内駐車場1台確保！(月7,000円)**  
 ●所在地/福岡市博多区那珂3丁目 ●交通/JR鹿児島本線「竹下」駅 徒歩10分 ●築年数/1996年8月 ●構造/RC造地下1階7階建6階 ●管理形態/全部委託 ●管理費/7,060円 ●積立金/7,180円 ●隣組費/年額1,200円 ●現況/空室 ●引渡日/相談 ●総戸数/26戸 ●学区/那珂小学校、那珂中学校 ●取引形態/売主



**新業アンピール板付**  
 2LDK/56.22㎡  
 販売価格 **1,130** 万円

**リフォーム済(水回り等全て)**  
**月々の総返済額は43,211円**  
**(住宅ローン、管理費、積立金を換算)**  
 ●所在地/福岡市博多区板付3丁目 ●交通/西鉄バス「板付団地第2」徒歩4分 ●築年数/1984年5月 ●構造/RC造7階建2階 ●管理形態/全部委託 ●管理費/5,808円 ●積立金/6,185円 ●現況/空室 ●引渡日/相談 ●総戸数/60戸 ●学区/板付北小学校、板付中学校 ●取引形態/売主



**仲介手数料43万円が無料！**

