



JR「竹下」駅 徒歩9分

月々の支払い
96,778円

駐車場
1台可

南向き
バルコニー・テラス

ペット可

間取り/3LDK
建物面積/92.92㎡
土地面積/56.22㎡

博多駅南5丁目戸建
価格 **3,650** 万円



西鉄バス「半道橋」停 徒歩4分

高層階

南東
角部屋

駐車場
空有

眺望良好

4LDK/77.01㎡
生活空間面積/95.64㎡

サングレート博多東
価格 **2,750** 万円

★外壁&屋根塗装・クロス貼替・クリーニングなど
★博多駅まで自転車で9分、車で5分！
★仲介手数料が無料！なんと約125万円もお得に！

★キッチン・浴室・洗面所・トイレ・フローリング・クロスが新品！
★駐車場2台可！しかも月額6,000円/台！
★仲介手数料が無料！なんと約96万円もお得に！



明るく日当たり良好なリビング



広くて窓付きの浴室



二面に窓があるキッチン



明るく広い玄関



明るく広く開放感あるLDK



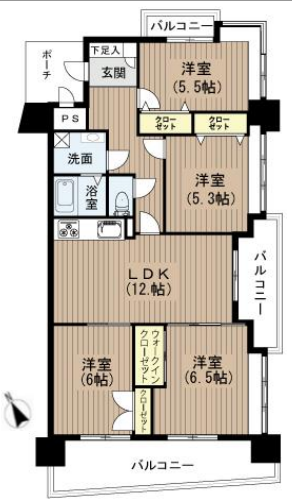
可動式カウンター・食洗機付キッチン



暖房乾燥機付きの浴室



広々とした洗面所



●所在地/福岡市博多区博多駅南5丁目 ●築年数/2005年1月 ●構造/木造 地上3階建 ●道路/一方道路(南西)、公道 ●都市計画/市街化区域 ●用途地域/準工業 ●現況/空室 ●引渡日/相談 ●敷地権利/所有権 ●建ぺい率/60% ●容積率/200% ●取引形態/売主 ※住宅ローン支払額は、三井住友銀行で3,650万円借入、変動金利、年利0.625%、35年返済で算出。

ジャパン住宅総合サービス株式会社

福岡県知事免許(2)第16309号
住所/福岡市博多区那珂2丁目21-2

TEL **092-432-8880**

●所在地/福岡市博多区半道橋1丁目 ●築年数/1995年11月 ●バルコニー面積/18.63㎡ ●構造/RC造11階建10階 ●管理費/3,850円 ●積立金/11,560円 ●現況/空室 ●引渡日/相談 ●総戸数/43戸 ●ペット/飼育不可 ●校区/那珂小学校、那珂中学校(※春住小、東住吉中の指定可) ●取引形態/売主