

# 藤和平尾コープ

2LDK/63.32㎡

西鉄平尾駅 徒歩3分！  
 室内リノベーション済！  
 最上階・角部屋！  
 食洗機・エアコン・照明付！  
 住宅ローン返済が  
 なんと、月々47,196円！



販売価格 **1,980** 万円



共用部(エントランス・ロビー)



販売価格 **2,190** 万円

# 朝日プラザ浄水

2LDK/65.52㎡

薬院大通駅 徒歩3分  
 家具・家電・照明付き！  
 室内リフォーム済！  
 住宅ローン返済が  
 なんと、月々47,461円！

室内照明 & エアコン 40万円 相当付き + 仲介手数料 **71**万円 が無料 + 物件価格の1% **19.8**万円 キャッシュバック = **なんと合計 約131**万円 相当もお買い得！

家具・家電 **90**万円 相当付き + 仲介手数料 **78**万円 が無料 + 物件価格の1% **21.9**万円 キャッシュバック = **なんと合計 約190**万円 相当もお買い得！



ライトアップされて明るいLDK



食洗機付きの新品キッチン



シャワー付きの新品洗面化粧台



ウォシュレット付きの新品トイレ



暖房乾燥機付きの新品浴室



大型鏡 & 下足入れ付きの玄関



大型TV  
 ダイニング  
 セット  
 ワイン  
 セラー  
 ソファ  
 センター  
 テーブル  
 照明など



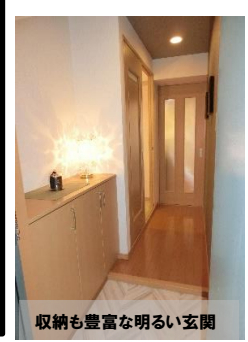
家具・家電付きのリビングダイニング



家具を置いてもゆとりあるダイニング



冷蔵庫・食器棚を置いてもゆとりあるキッチン



収納も豊富な明るい玄関



広々とした新品の浴室



●所在地/福岡市中央区平尾2丁目 ●築年数/1978年3月 ●構造/RC造 ●階建/階/地上6階建ての6階部分 ●管理形態/全部委託 ●管理費/8,200円 ●積立金/10,130円 ●その他/町内会費:月額100円 ●駐車場/なし ●現況/空室 ●引渡日/相談 ●総戸数/31戸 ●ペット/飼育不可 ●取引形態/売主 ●学区区/平尾小学校、平尾中学校

●所在地/福岡市中央区薬院4丁目 ●築年数/1981年4月 ●構造/SRC造 ●階建/階/地上9階建ての7階部分 ●管理形態/全部委託 ●管理費/8,190円 ●積立金/7,140円 ●駐車場/要確認 ●現況/空室 ●引渡日/相談 ●総戸数/58戸 ●ペット/飼育不可 ●取引形態/売主 ●学区区/平尾小学校、平尾中学校